

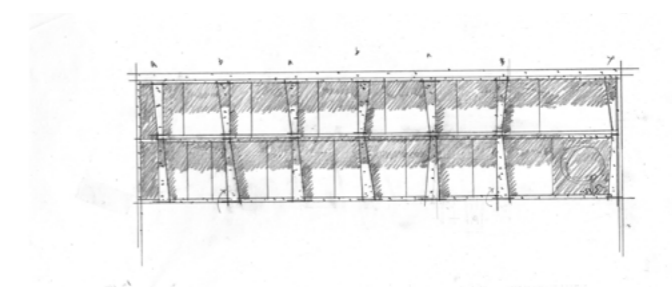


vivir la Cadera

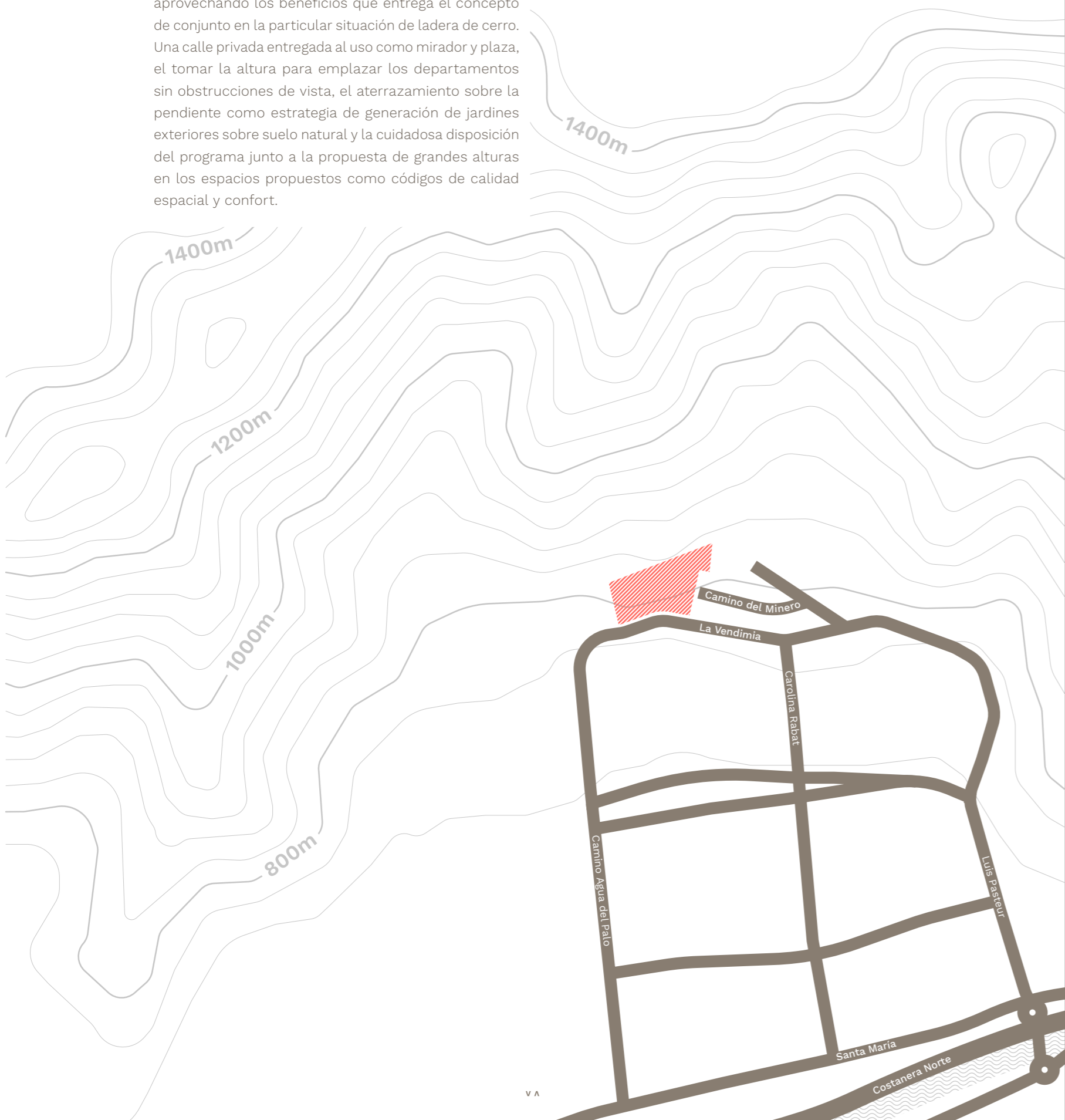


El proyecto La Vendimia propone el desafío de insertar en la condición natural escenográfica de la ladera del cerro Manquehue una plataforma de contemplación del valle y la ciudad de Santiago desde un conjunto de departamentos tipo penthouse, síntesis de la representación de los actos de una casa en la libertad y seguridad del departamento, con grandes espacios y jardines en terrazas.

SABBAGH ARQUITECTOS



Un cuidadoso trabajo de las virtudes de la casa, aprovechando los beneficios que entrega el concepto de conjunto en la particular situación de ladera de cerro. Una calle privada entregada al uso como mirador y plaza, el tomar la altura para emplazar los departamentos sin obstrucciones de vista, el aterrazamiento sobre la pendiente como estrategia de generación de jardines exteriores sobre suelo natural y la cuidadosa disposición del programa junto a la propuesta de grandes alturas en los espacios propuestos como códigos de calidad espacial y confort.



10

Exclusivas unidades
en condominio,
insertas en un parque de 2 hectáreas
En la ladera del Manquehue
Vista al Valle de Santa María de Manquehue y Cordillera de los Andes

2

Tipos de Unidades
Quillay (Q) y Maiten (M)

- vistas despejadas de todos los recintos
- jardín privado, quincho y piscina
- seguridad 24 horas
- servicios de conserjería

2

niveles
recibos y servicios
· piso familiar

3,60

m²
de altura en recibos
3 mts. en dormitorios

- transparencia
- continuidad de los espacios

Lo mejor de una casa, las cualidades de un departamento en una unidad única en su tipo exclusiva y diferente.



Las unidades, unidas a un tronco o tren lineal, proponen una secuencia de espacios integrados transparentes a ambos lados, al Manquehue y la vista al valle sin interrupciones en todo el largo, volúmenes sencillos y pulcros construyen un borde habitable al cerro inventando un nuevo lugar. Proponen una imagen de conjunto, neutro y armónico, que respeta la individualidad de cada unidad dispuesta para acoger e interpretar los usos de cada uno, en un precioso lugar.

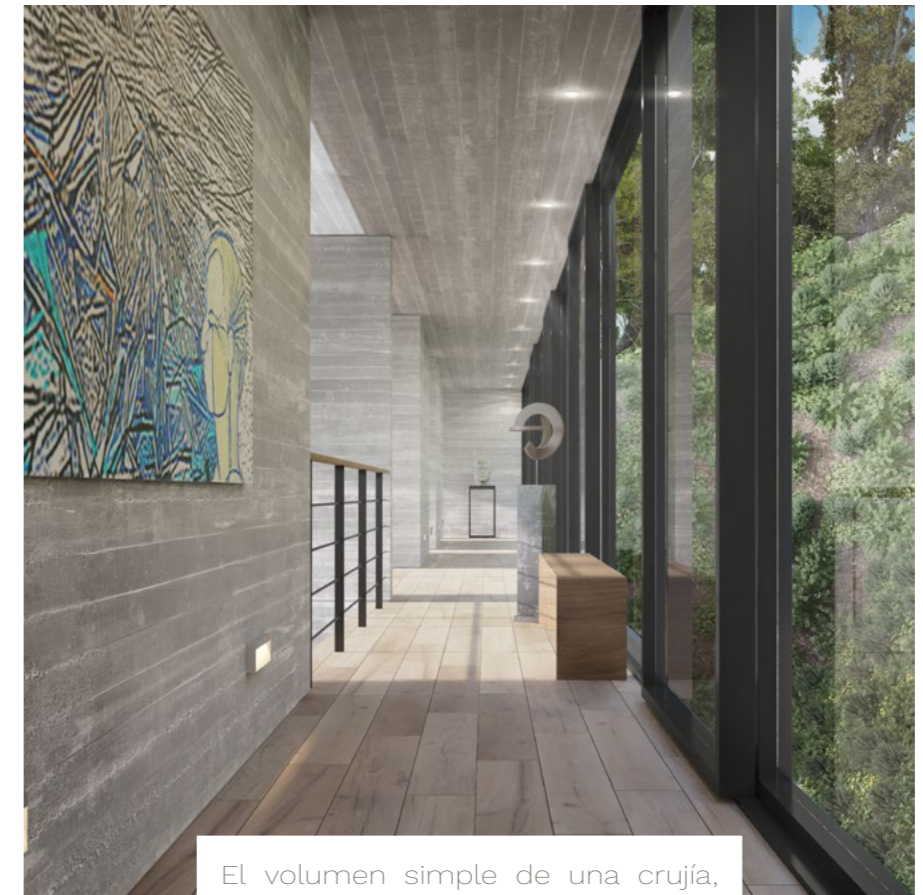
RELACIÓN DE LA CALLE PÚBLICA_



_CON LOS RECINTOS INTERIORES

En el plano vertical, los departamentos se ordenan a ambos lados de la calle ascendiendo hacia el cerro o bajando hacia el valle. Se gradúa y estratifica la relación con la calle y los recintos interiores, desde que se entra hasta lo más privado.

El nivel de los recibos, estar comedor y cocina con expansiones al terreno natural con jardines y terrazas por todo su perímetro y por sobre éste, el nivel de los dormitorios y recintos familiares.



El volumen simple de una crujía, transparente en ambos frentes y dispuesto a lo largo de una cota en la altura del valle de Santiago desaparece los límites entre interior y exterior integrando plenamente el proyecto al paisaje.



LIVING / AMPLITUD TRASLÚCIDA

COCINA / 360 MTS ALTURA



En contraste a la solidez opacidad y rusticidad del hormigón, el cristal y su planitud traslucida y suave, con sus reflejos y mínimo espesor complementa el lenguaje de pocos términos y grandes contrastes con que se planteó la propuesta.

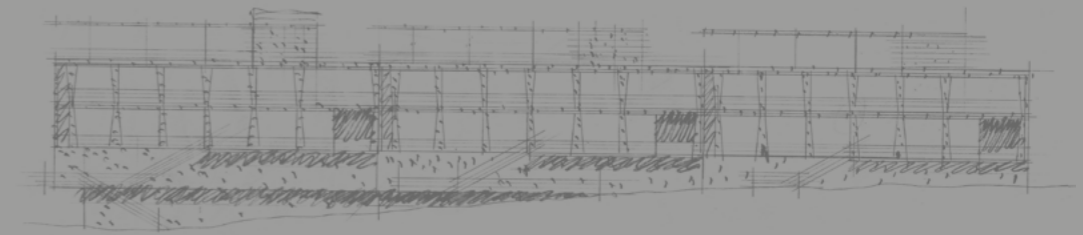


PIEZA PRINCIPAL / EXTENSIÓN DEL PAISAJE

Cada recinto se conceptualiza y trabaja con el objetivo de lograr una óptima inserción en el paisaje sacando partido del lugar, haciendo de éste una extensión del espacio interior. El volumen simple de una crujía, transparente en ambos frentes y dispuesto a lo largo de una cota en la altura del valle de Santiago desaparece los límites entre interior y exterior integrando plenamente el proyecto al paisaje.

La elección de materiales que definen la arquitectura responde directamente al sistema constructivo, el proyecto toma la forma de la estructura. El hormigón armado es llevado a su expresión más sintética reducido a columnas y losas buscando planos libres y continuos, espacios unitarios y limpios. En contraste a la solidez opacidad y rusticidad del hormigón, el cristal y su planitud traslucida y suave, con sus reflejos y mínimo espesor complementa el lenguaje de pocos términos y grandes contrastes con que se planteó la propuesta.

El hormigón armado es llevado a su expresión más sintética reducido a columnas y losas buscando planos libres y continuos, espacios unitarios y limpios.



El proyecto La Vendimia propone el desafío de insertar en la condición natural escenográfica de la ladera del cerro Manquehue una plataforma de contemplación del valle y la ciudad de Santiago desde un conjunto de departamentos tipo penthouse, síntesis de la representación de los actos de una casa en la libertad y seguridad del departamento, con grandes espacios y jardines en terrazas.

Un cuidadoso trabajo de las virtudes de la casa, aprovechando los beneficios que entrega el concepto de conjunto en la particular situación de ladera de cerro.

Una calle privada entregada al uso común como mirador y plaza, el tomar la altura para emplazar los departamentos sin obstrucciones de vista, el aterrazamiento sobre la pendiente como estrategia de generación de jardines exteriores sobre suelo natural y la cuidadosa disposición del programa junto a la propuesta de grandes alturas en los espacios propuestos como códigos de calidad espacial y confort.

Las Unidades, unidas a un tronco o tren lineal, proponen una secuencia de espacios integrados transparentes a ambos lados, al cerro y la vista sin interrupciones en todo el largo, volúmenes sencillos y pulcros construyen un borde habitable al cerro inventando un nuevo lugar. Proponen una imagen de conjunto, neutro y armónico, que respeta la individualidad de cada unidad dispuestas para abogar e interpretar los usos de cada uno en un precioso lugar.

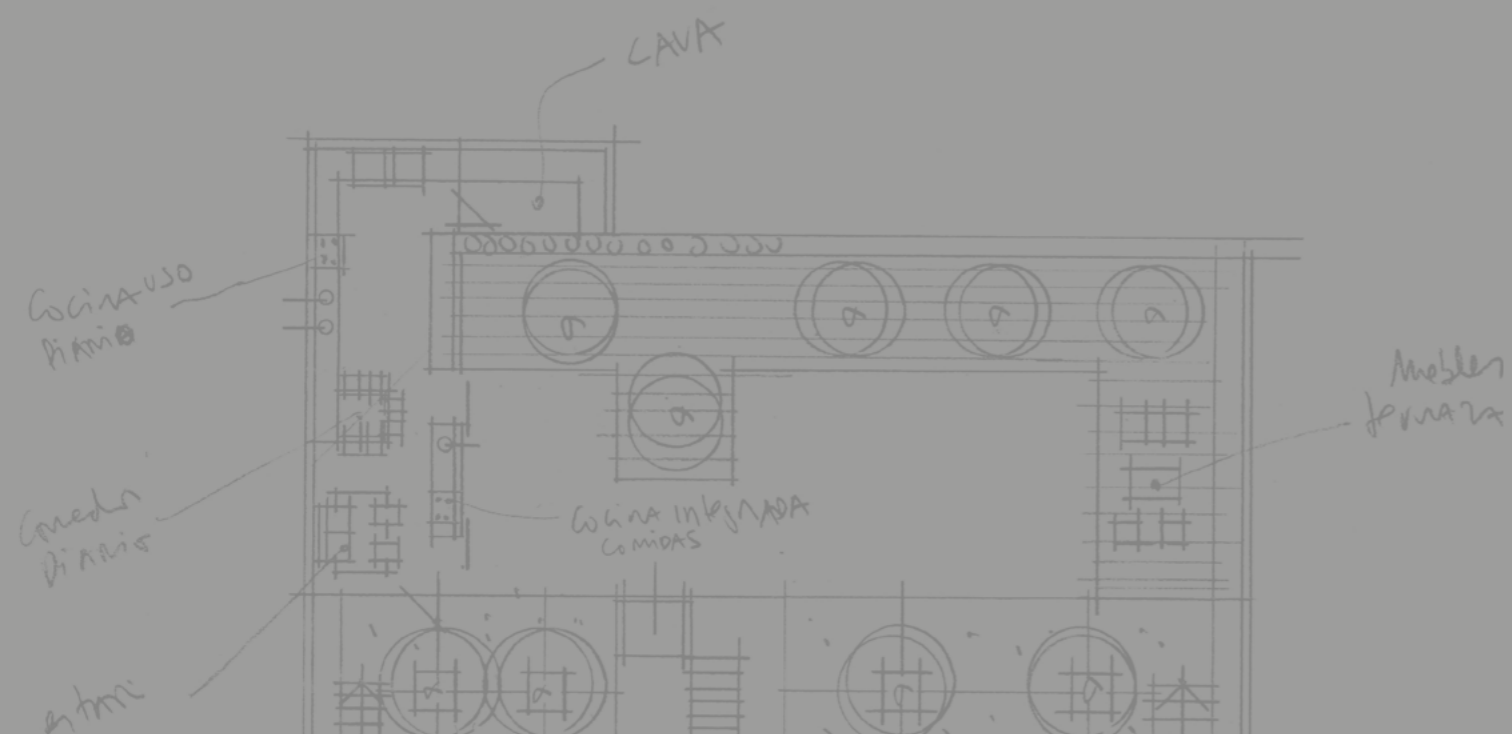
En vertical se plantea cada unidad de departamento separado de manera ascendente para el grupo sobre el camino y descendente para las unidades bajo el camino, se gradúa y estratifica la relación de la calle pública con los recintos interiores a medida que se va entrando hasta lo más privado.

El nivel de los recibos, estar comedor y cocina con expansiones al terreno natural con jardines terrazas por todo su perímetro, y por sobre éste el nivel de los dormitorios y recintos familiares. Cada recinto se conceptualiza y trabaja con el objetivo de lograr una óptima inserción en el paisaje sacando partido del lugar, haciendo del lugar una extensión del espacio interior. El volumen simple de una cruja, transparente en ambos frentes dispuesto a lo largo de una cota en la altura del valle de Santiago desaparece los límites entre interior y exterior integrando plenamente el proyecto al paisaje.

La elección de materiales que definen la arquitectura responde directamente al sistema constructivo, el proyecto toma la forma de la estructura. El hormigón armado es llevado a su expresión más sintética reducido a columnas y losas buscando planos libres y continuos, espacios unitarios y limpios. En contraste a la solidez opacidad y rusticidad del hormigón, el cristal y su planitud traslúcida y suave, con sus reflejos y mínimo espesor complementa el lenguaje de pocos términos y grandes contrastes con que se planteó la propuesta.



VENDIMIA



MAITÉN

7 CASAS M
Entrada piso zócalo

395,5 mts²
construidos

773 mts²
terreno exclusivo

77 mts²
terrazas cubiertas

480 mts²
jardines, terrazas, quincho y piscina

4 estacionamientos
2,9 x 6 mts

3 dormitorios
en suite

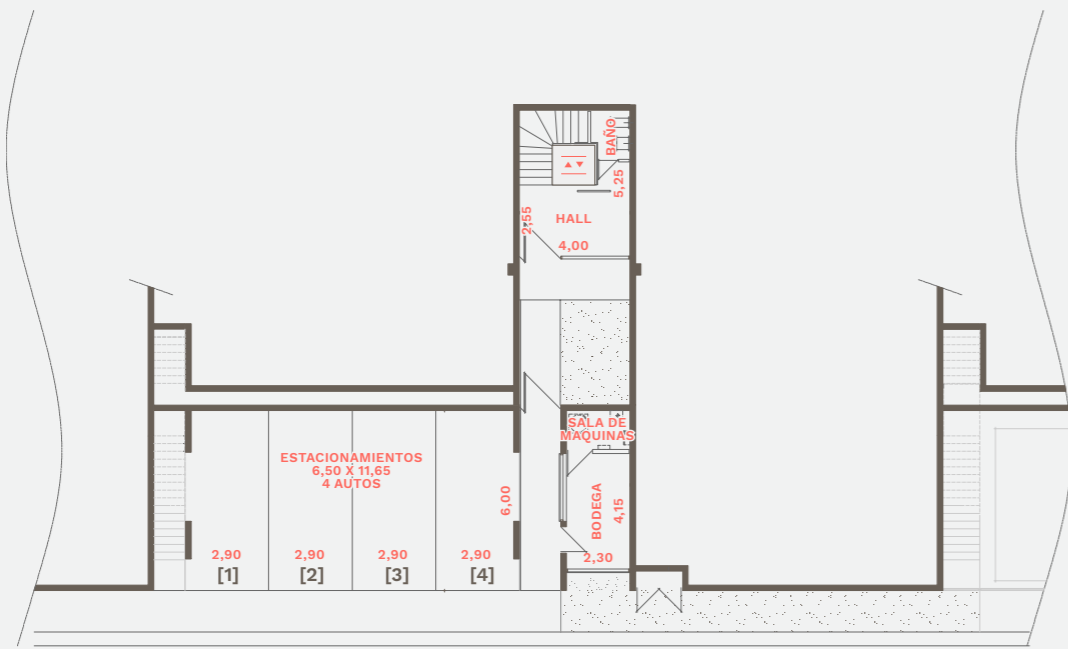
4 baños

Estar familiar
Escritorio
Galería, estudio o biblioteca

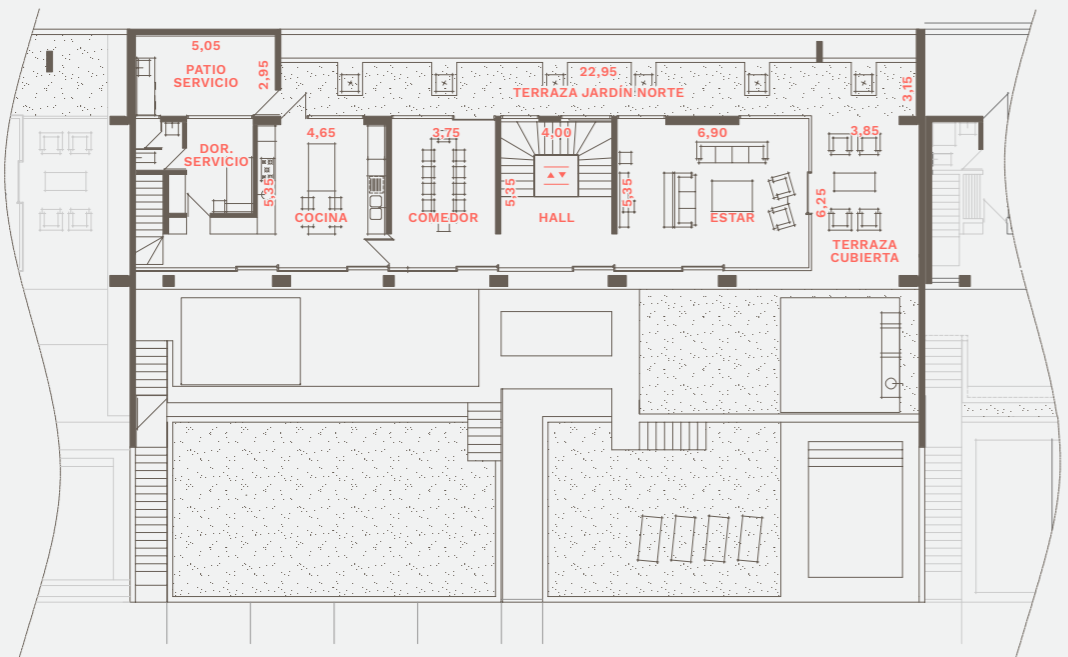
Servicios

Dormitorio y baño
Bodega y sala de máquinas 16 mts²
Patio de servicio 17 mts²

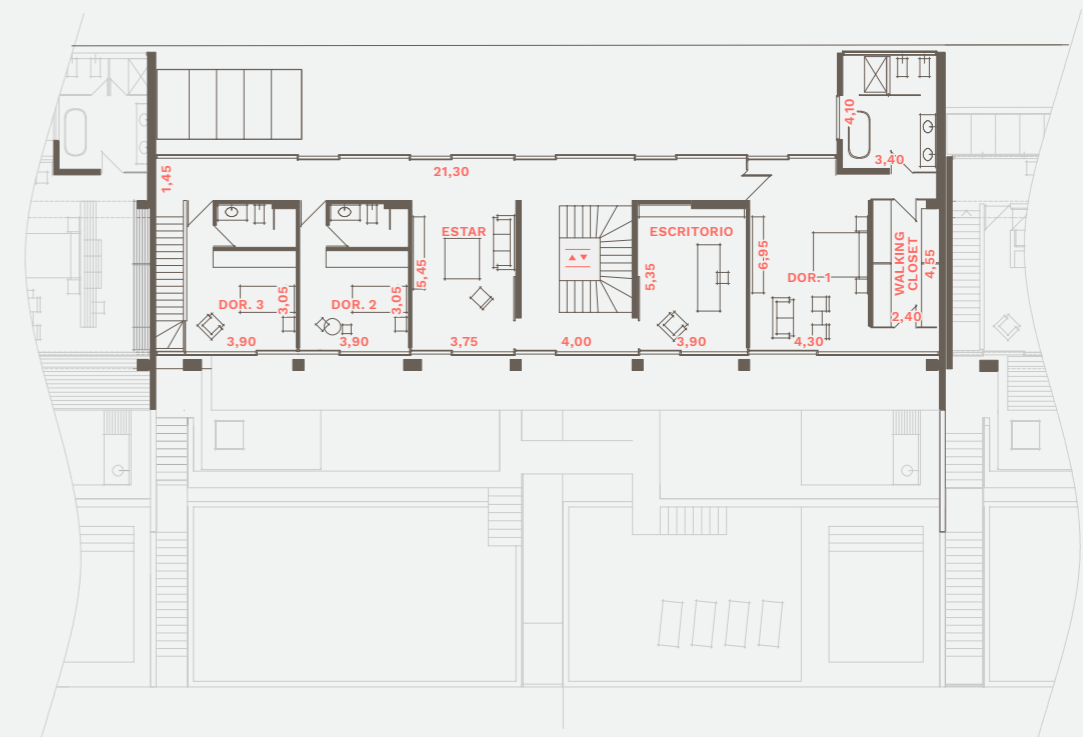
PISO 0



PISO 1

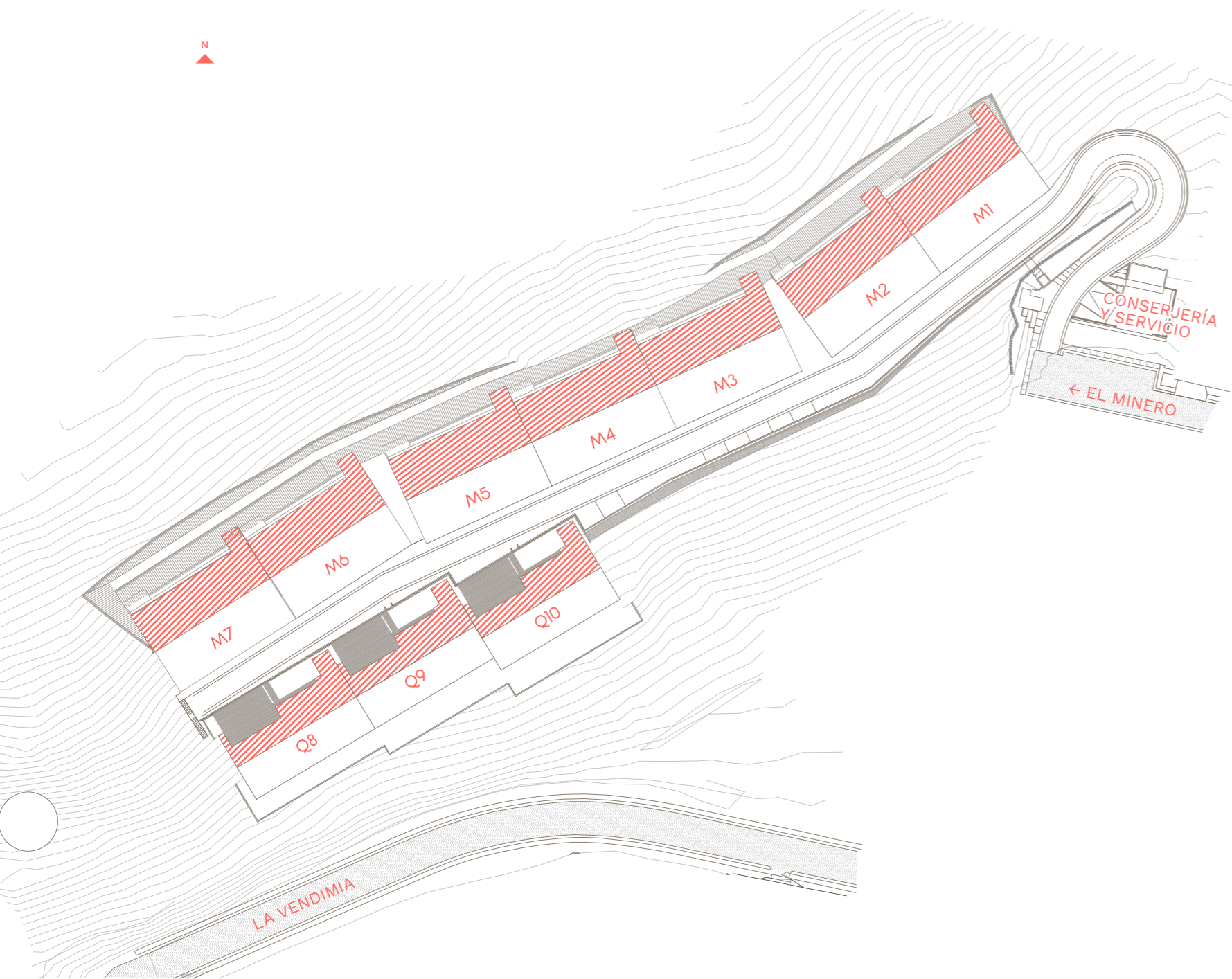


PISO 2



* todas las medidas están en metros

PLANO GENERAL



QUILLAY

3 CASAS Q
Entrada piso cubierta

397,5 mts²
construidos

755 mts²
terreno exclusivo

77 mts²
terrazas cubiertas

520,5 mts²
jardines, terrazas, quincho y piscina

4 estacionamientos
2,9 x 6 mts

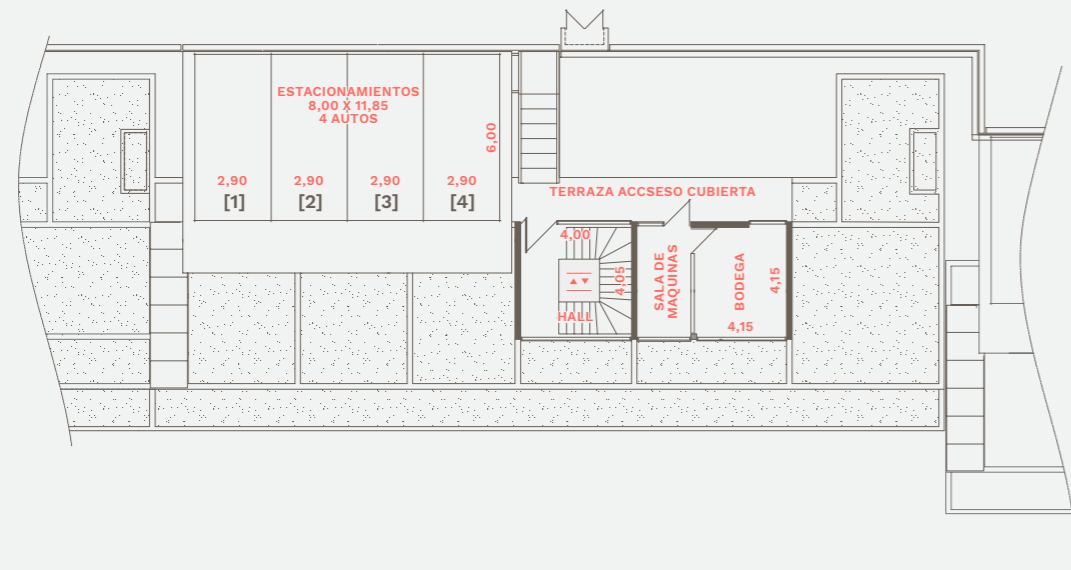
3 dormitorios
en suite

4 baños

Estar familiar
Escritorio
Galería, estudio o biblioteca

Servicios
Dormitorio y baño
Bodega y sala de máquinas 16 mts²
Patio de servicio 17 mts²

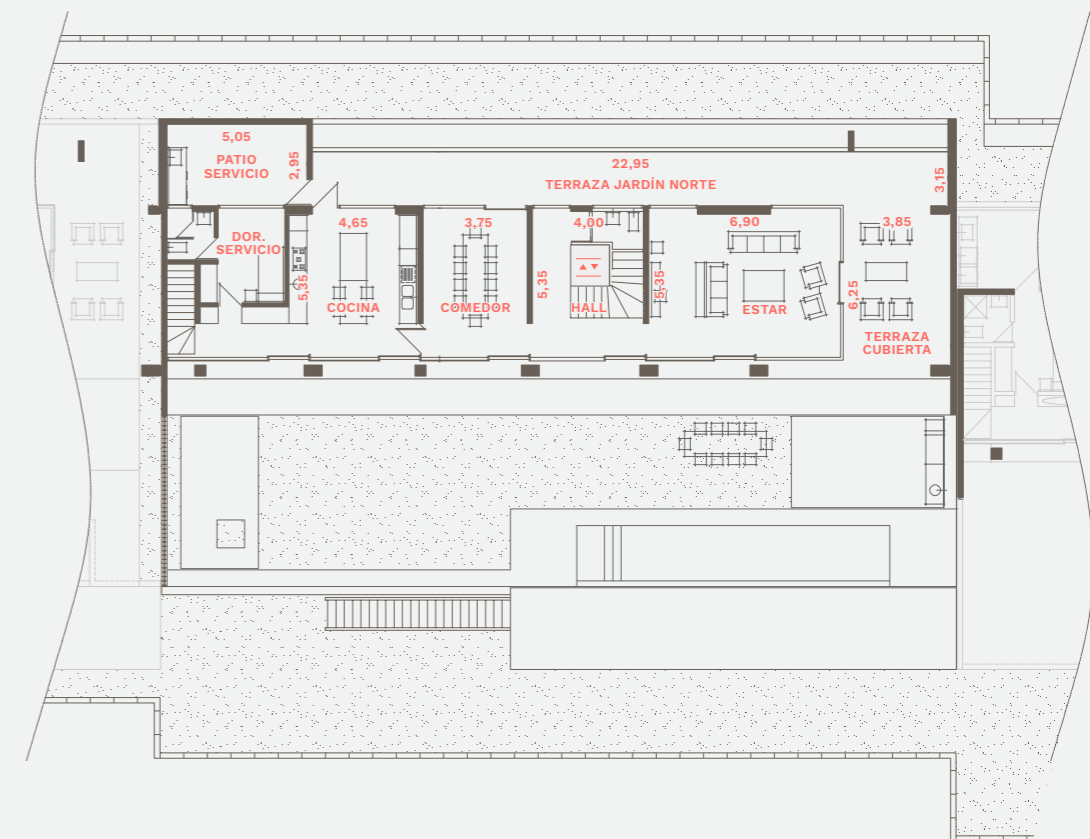
PISO ENTRADA



PISO -1



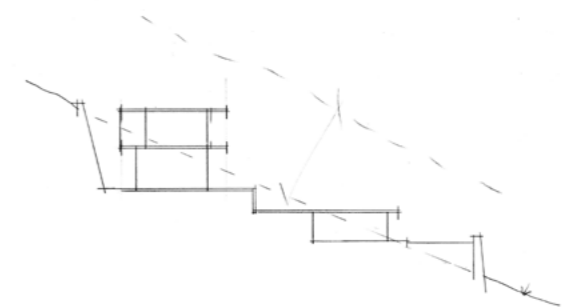
PISO -2



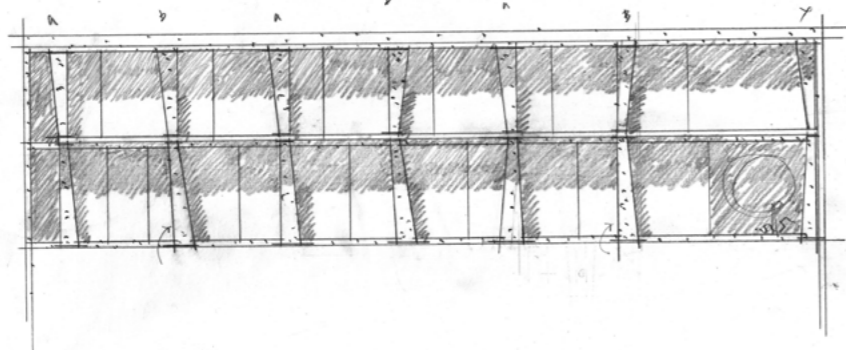
* todas las medidas están en metros



Cada detalle está pensado detenidamente
para vivir en un espacio
único, vanguardista y exclusivo



VENDIMIA



Camino el minero 3456
Santa María, Vitacura

